



# DOM G6



## Funkcjonalny i wygodny

### Dane techniczne:

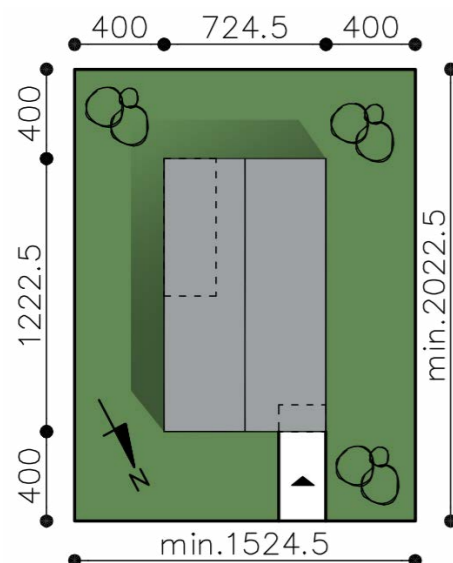
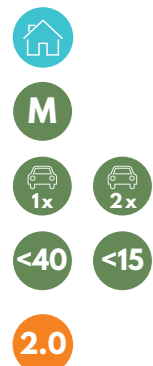
powierzchnia użytkowa: **125.61 m<sup>2</sup>**

powierzchnia zabudowy: **88,58 m<sup>2</sup>**

wysokość: **8.15 m**

kąt nachylenia dachu: **40°**

garaż: **opcjonalnie**

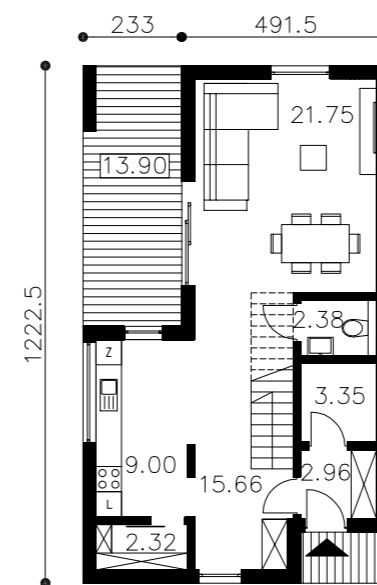


### Funkcjonalny i wygodny dom o zgrabnej, zwartej bryle

DOM G6 to projekt subtelny i ekonomiczny zachowujący wyważone proporcje. Jego zwarta bryła dodatkowo została rozrzeźbiona przez wejście z podcieniem.

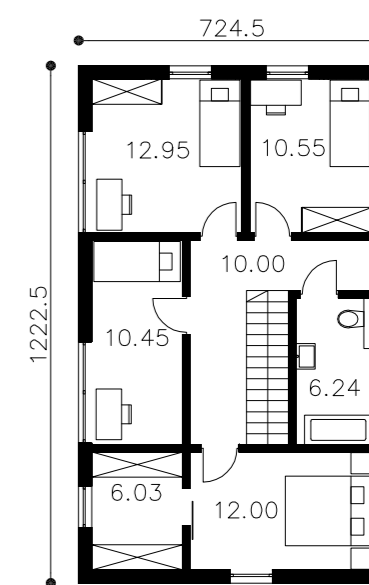
**UKŁAD FUNKCJONALNY:** Układ wnętrza domu został optymalnie zagospodarowany. Na parterze zaprojektowano część dzienną z dużym salonem i jadalnią otwartą na ogród a także kuchnię ze spiżarnią. Projekt zakłada zamknięcie kuchni jako osobnego pomieszczenia. W części wejściowej znajduje się niewielka kotłownia. Taras wciną się delikatnie w bryłę budynku, stając się naturalnym przedłużeniem salonu. Jest również znakomitą osłoną przed wiatrem. Można też przeprojektować go na ogród zimowy. Piętro to strefa nocna z czterema sypialniami, łazienką oraz garderobą.

W projekcie dodatkowo przewidziano garaż jedno lub dwu-stanowiskowy.



### RZUT PARTERU

powierzchnia: **57,42 m<sup>2</sup>**



### RZUT PIĘTRA

powierzchnia: **68,19 m<sup>2</sup>**