



DOM G5



Nowoczesny i ergonomiczny

Dane techniczne:

powierzchnia użytkowa: **123.52 m²**

powierzchnia zabudowy: **156,55 m²**

wysokość: **3.75 m**

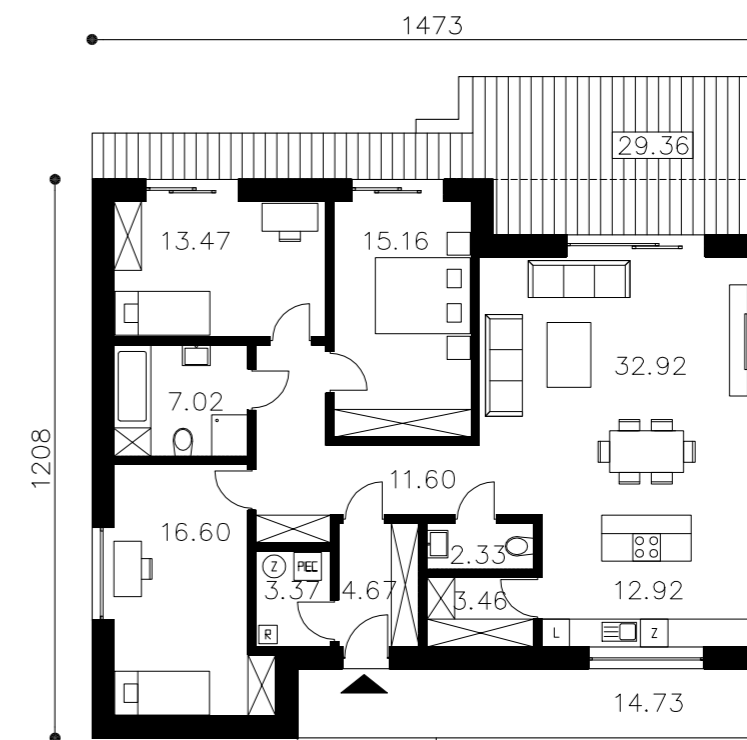
kąt nachylenia dachu: **2°**

garaż: **opcjonalnie**

Nowoczesny i ergonomiczny dom o modernistycznym charakterze

DOM G5 to minimalistyczna forma ozdobiona nowoczesnymi materiałami. Drewniana okładzina nadaje mu ciepły i naturalny wygląd. Wejście zaakcentowane jest podcieniem, natomiast od strony ogrodu przewidziany jest zgrabny taras wcinający się delikatnie w bryłę budynku, będący osłoną przed wiatrem.

UKŁAD FUNKCJONALNY: Wnętrze domu charakteryzuje komfortowy układ pomieszczeń przy jednoczesnej ergonomicznej formie. Strefa wypoczynkowa to jasny i przestronny salon połączony z jadalnią i otwartą kuchnią ze spiżarnią. Projekt zakłada zamknięcie kuchni jako osobnego pomieszczenia. W lewym skrzydle budynku znajdują się trzy wygodne pokoje sypialne i łazienka. Duże powierzchnie przeszkleń od południa sprawiają, że pomieszczenia są jasne, naturalnie doświetlone i otwarte na ogród. Do projektu dodatkowo można dołączyć garaż jedno lub dwu-stanowiskowy.



RZUT PARTERU

