



DOM G3

Dane techniczne:

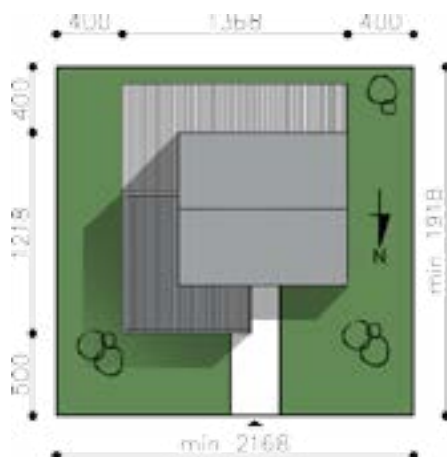
powierzchnia użytkowa: **127 m²**
+garaż: **29,5m²**

powierzchnia zabudowy: **129 m²**

wysokość: **8.41 m**

kąt nachylenia dachu: **45°**

garaż: **opcjonalnie**



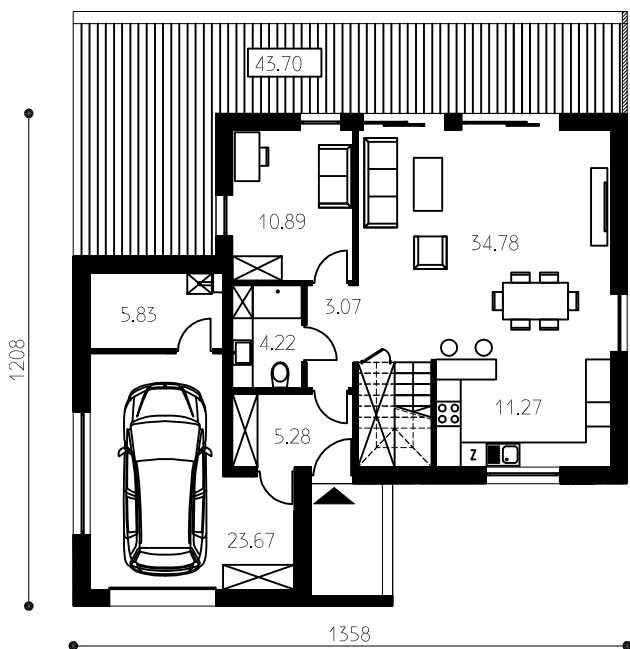
Naturalny i kompaktowy dom z dużym tarasem i balkonem

DOM G3 to przede wszystkim prostota formy oraz komfort użytkowania. Dodatkowymi atutami jest duży taras na parterze oraz balkon nad garażem. Tradycyjne rozwiązanie bryły urozmaiczone jest ciekawą formą garażu połączonego z nowoczesnym podcieniem przy wejściu.

UKŁAD FUNKCJONALNY: Wnętrze domu dzieli się na dwie części: dzienną i nocną. Część dzienna na parterze to duży i jasny salon połączony z jadalnią i kuchnią, gabinet oraz łazienka. Projekt zakłada zamknięcie kuchni jako osobnego pomieszczenia. Część nocna na piętrze obejmuje trzy sypialnie z łazienką oraz garderobą. Oprócz tego do budynku dołączono jednostanowiskowy garaż z kotłownią. Całość projektu jest bardzo funkcjonalna i zapewnia domownikom wygodne mieszkanie.

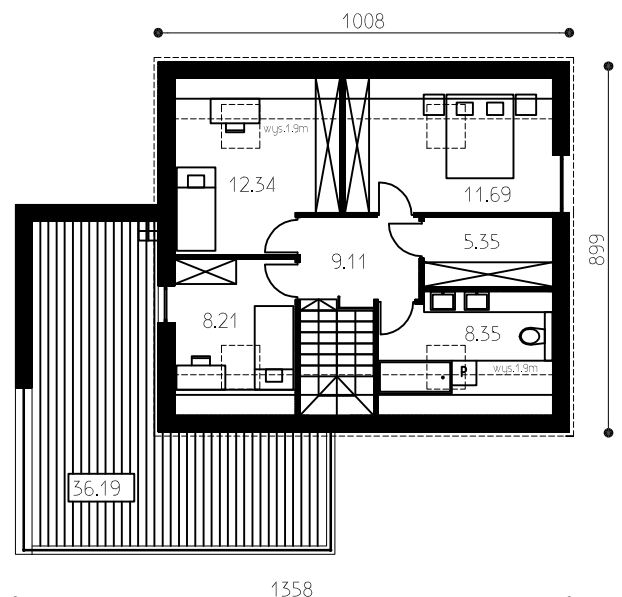


Naturalny
i kompaktowy



RZUT PARTERU

powierzchnia: **71,95 m²**



RZUT PIĘTRA

powierzchnia: **55,05 m²**