



DOM G2



Nowoczesny i przestronny

Dane techniczne:

powierzchnia użytkowa: **120.35 m²**

powierzchnia zabudowy: **114,70 m²**

wysokość: **7.59 m**

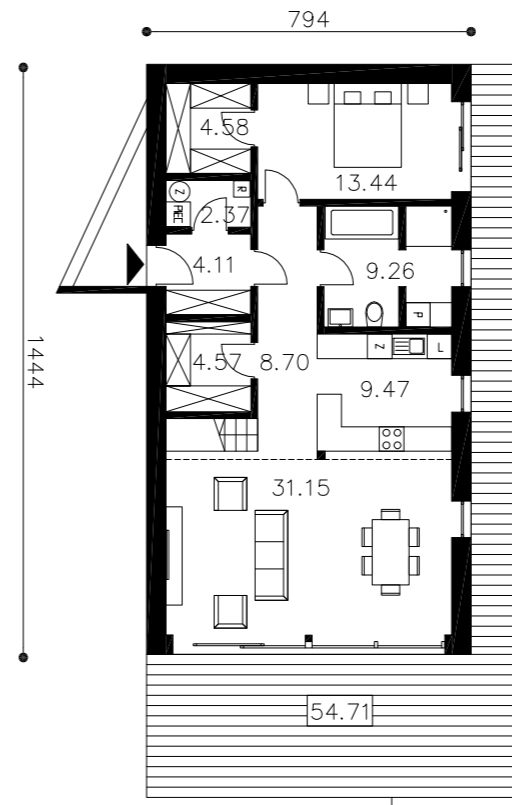
kąt nachylenia dachu: **45°**

garaż: **opcjonalnie**

Nowoczesny i przestronny dom w stylistyce skandynawskiej

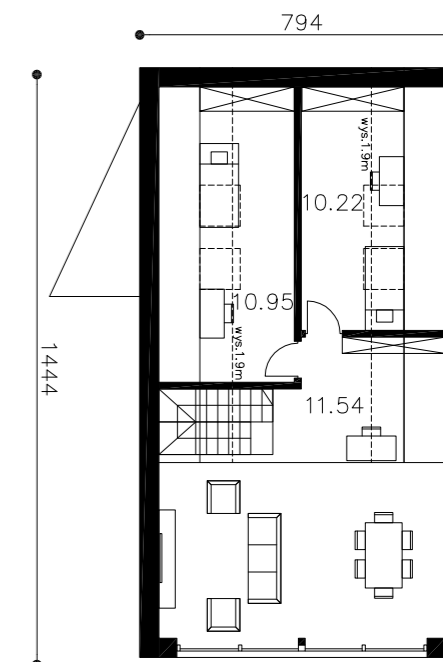
DOM G2 został stworzony z myślą o 4 osobowej rodzinie. Dom o prostej bryle, o oryginalnym wyglądzie dzięki otwarciu całej ściany szczytowej i nowoczesnym wejściu. Przeszklenie ściany szczytowej sprawi, że wewnątrz domu będzie doskonale oświetlone o każdej porze roku.

UKŁAD FUNKCJONALNY: Główną cechą tego domu jest otwarta przestrzeń salonowa z przeszkleniem ściany szczytowej, która jest bardzo ciekawym rozwiązaniem dla odważnych klientów. Antresola nad kuchnią to dodatkowe miejsce do pracy z widokiem na salon. Na dole znajduje się przestronna sypialnia z osobną garderobą. Na poddaszu zaprojektowano dwa przytulne pokoje. Do projektu dodatkowo można dołączyć garaż jedno lub dwu-stanowiskowy.



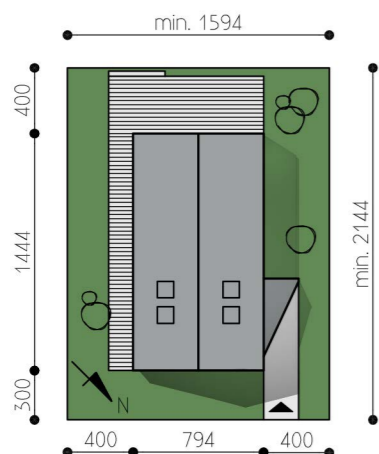
RZUT PARTERU

powierzchnia: **85,28m²**



RZUT PODDASZA

powierzchnia: **32,71 m²**



ul. Szamotulska 40/1, 60-366 Poznań
tel. +48 667 821 007 email: biuro@genero.net.pl
www.genero-domy.pl

