



DOM G1



Funkcjonalny i ekonomiczny

Dane techniczne:

powierzchnia użytkowa: **136.65 m²**

powierzchnia zabudowy: **105.75 m²**

wysokość: **8.19 m**

kąt nachylenia dachu: **40°**

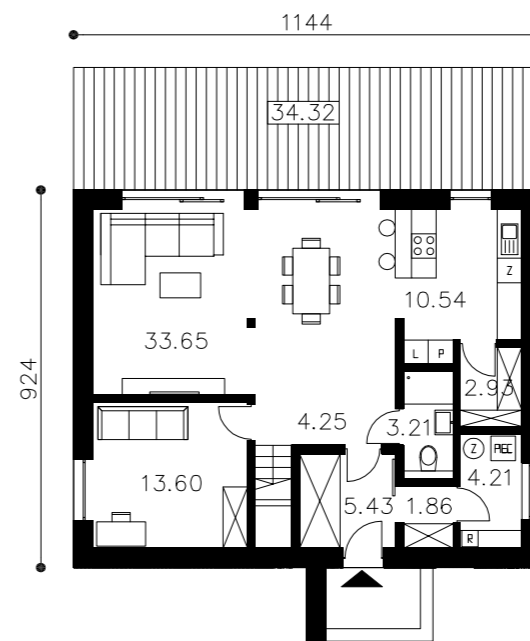
garaż: **opcjonalnie**

Funkcjonalny i ekonomiczny dom z naturalnych materiałów

DOM G1 to prosta i funkcjonalna bryła. Na elewacjach przeważa jasny tynk z dodatkami z płyt cementowych lub drewna. Wszystko w nowoczesnej kolorystyce z podkreślonym przejściem materiałowym. Kontrast między barwami nadaje bryle niepowtarzalny charakter.

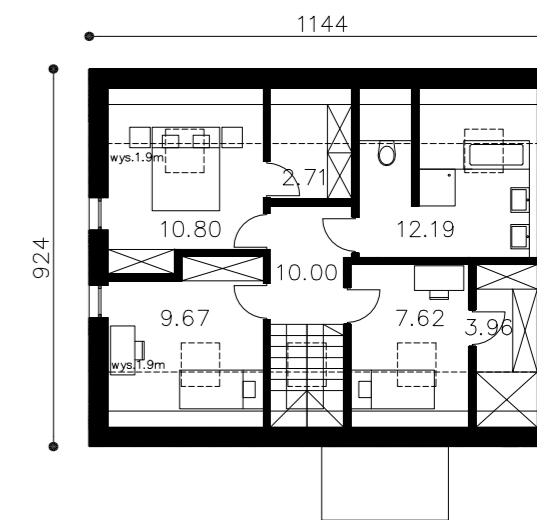
UKŁAD FUNKCJONALNY: Na parterze domu znajduje się przestronny salon połączony z kuchnią. Projekt zakłada zamknięcie kuchni jako osobnego pomieszczenia. Duże okna z wyjściem na taras gwarantują dobre oświetlenie przestrzeni. Oprócz tego zaplanowane jest również miejsce na gabinet, łazienkę oraz niewielką kotłownię. Na poddaszu znajduje się strefa nocna z trzema sypialniami, łazienką oraz garderobami.

W projekcie dodatkowo przewiduje się garaż jedno lub dwu-stanowiskowy.



RZUT PARTERU

powierzchnia: **73,61 m²**



RZUT PODDASZA

powierzchnia: **56,95 m²**

